

リユース食器のご利用について

アースデイ神戸では、使い捨てゴミの削減などを目的にリユース食器を使用しています。リユース食器を使用した数と同じだけの使い捨て容器によるゴミが削減されています。

今回もリユース食器を活用して、みんなで「**ゴミの少ない・地球に負担をかけないアースデイ神戸**」を一緒に作りましょう！

リユース食器について

リユース食器とは、文字どおり何度も繰り返し洗って使用できる（リユースできる）食器で、使い捨ての紙コップやプラスチック容器の代わりに使います。

リユース食器を使うことにより、**紙コップなどの使い捨てごみを削減**できるだけでなく、**ご来場頂いたお客様一人ひとりにごみ問題など環境意識を高める効果**が期待されます。

運営システム（**前回までのシステムから変更になっています！**）

今回のリユース食器運営システムは、**食器の回収のみを実行委員会が設置するエコステーション（回収場所）**で行います。食器は事前にお申し込みのあった数量をイベント当日に出店者様にお渡しします。（デポジットは、出店者様より事前に振り込んで頂きます。）

リユース食器のご利用については、「**デポジット（上乗せ預かり金）方式**」を採用致します。

①リユース食器のご注文・入金

提供される飲食物の数量にあわせ、必要な食器数を実行委員会に注文
デポジット（100 円/個）、利用料（500 円）を出店料等とあわせて振込み

②食器のお渡し

イベント当日、実行委員会より注文頂いた食器（2 日分）をお渡し
（イベント期間中の食器の保管は、出店者様の責任でお願い致します。）

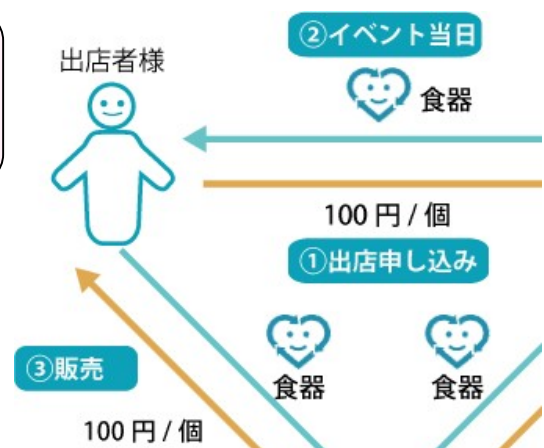
③飲食物にデポジットを上乗せして販売

お客様が飲食物を購入される際にデポジット（100 円/個）を上乗せして提供
例：500 円のカレーであれば、皿 100 円、スプーン 100 円のデポジットを加算した 700 円で販売。その際にお客様に食器を返却すれば容器代が戻ってくることを伝える。

④食器の回収はエコステーションで

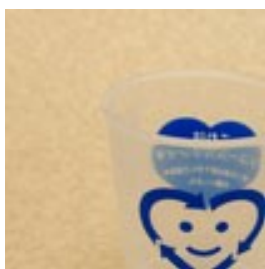
飲食後、お客様が食器をエコステーション（食器回収場所）へお持ち頂き、食器と引き換えに食器代（50 円/個）を返却

なお、使用しなかった食器はイベント終了後、実行委員会に返却して頂ければ、食器と引き換えにデポジット（100 円/個）から食器の使用料（20 円/個）を差し引いた 80 円/個を出店者様に返却致します。



リユース食器の種類

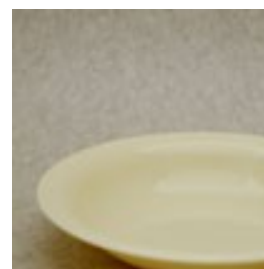
今回、実行委員会でご用意するリユース食器の種類は以下のとおりです。



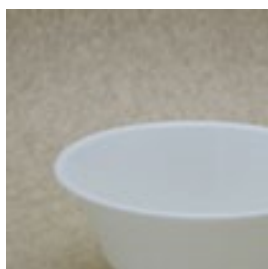
コップ 450ml



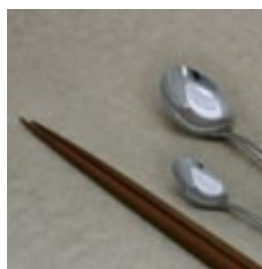
コーヒーカップ 200ml



プレート皿 直径 19cm



深皿 直径 14cm 深さ 7cm 550ml



箸（木製 or プラスチック製）
スプーン（ステンレス製）大のみ

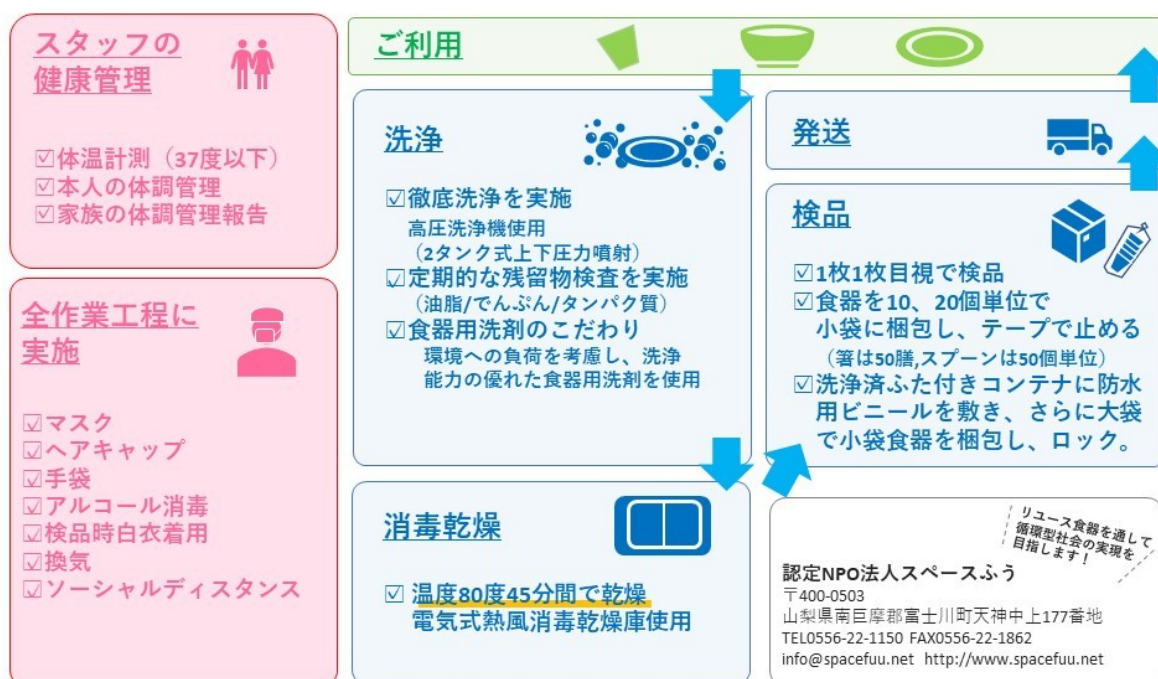
リユース食器の衛生管理について

アースデイ神戸で使用するリユース食器は、認定 NPO 法人「スペースふう」からお借りします。「スペースふう」では、**新型コロナウイルス感染拡大防止のため、洗浄～消毒乾燥～検品～発送まで徹底した衛生管理を実施**しています。

新型コロナウイルス禍に対して スペースふうは以下の対応を実施しております

みなさまに安心してご利用いただける

リユース食器をご提供しております



リユース食器の使用料等について

リユース食器は、**有料で借りる**ため、リユース食器の使用料が発生します。これは食器の洗浄費用や保管費用等です。使用料については、「**使用した食器の使用料**」はお客様、「**未使用分の食器使用料**」は出店者様とさせていただきます。

レンタルした食器が全て使用されれば出店者様の負担はゼロになりますが、多く注文しすぎると余ってしまう可能性が高くなり、出店者様の負担が大きくなります。注文数が多くなりすぎないようにご注意ください。例えばコップを100個注文して90個使用した場合、未使用分は10個となりますので10個×20円/個=200円のご負担となります。

また、イベント当日にリユース食器をスムーズに出店者様にお渡しできるよう、また感染防止の観点から**事前に出店者様別にコンテナに梱包するサービス**を利用します。また食器の送料も発生します。**そのための料金500円/出店が別途必要**となりますので、リユース食器を使用される場合には、その500円のご負担も出店様でお願いいたします。

出店者様へのお願い

○リユース食器の高い回収率を目指して

ごみの削減を目的に使用するリユース食器ですが、ごみとして捨てられた場合には、エネルギー消費の面から見て、通常の使い捨て容器よりも地球環境に悪影響を及ぼすこととなります。食器の回収を確実なものにするために、お客様への提供時には、**返却の呼びかけ**を行って頂くようご協力をお願いいたします。

「**環境に配慮して繰り返し使える食器を使っていますので、使用後は（あちらの）エコステーションに返却をお願いします！**」

○価格表示の統一

出店者様毎で表示価格にリユース食器のデポジット分を含めるか含めないかが異なると、お客様に混乱が生じます。そのため、価格の表示方法は下記のようにお願いします。

表示金額については、**リユース食器のデポジットを含めない価格**とし、「**別途食器代が必要**」という形での表示をお願い致します。また、お会計時に「食器を返却して頂ければ食器代をお返しします。」という説明をお願いします。

○リユース食器は2日分の必要数量を

リユース食器を使用するには、衛生面から、事前に殺菌・消毒、自然乾燥させる必要があります。従いまして**イベントの途中で洗浄し、使用することは出来ません**。

また、食器の数量は、出店者様から申込み頂いた数量で発注しますので、イベントの途中で追加することはできません。**ご注文は2日分の必要数量**をお願いします。

○箸・スプーンの数量はお皿と同数で

箸・スプーンについては、出店者様やお客様の負担を軽減するため、デポジットをお預かりする必要はありませんが、お申し込みの際には、**箸・スプーンの合計がプレート皿・深皿の合計と同数となるようお申し込み**下さい。

○申し込み・数量の変更は入金締め切り日までに

リユース食器のお申し込みや申し込み後の数量の変更については、**入金締め切り以降は対応できません**のでそれまでをお願いいたします。

出店者様で食器を用意し、持ち込み使用する場合

○使い捨てでない食器のご利用を

出店者様ご自身で食器をご用意される場合についても、**使い捨てでない食器のご利用**をお願いします。

お客様や他の出店者様からみて明らかに「使い捨て」と思われる食器の使用はご遠慮下さい。**使い捨て食器の使用を確認した場合、出店を取り止めて頂く**場合があります。

○イベント中での洗浄は出来ません

リユース食器と同様に**イベント途中で洗浄し、使用することは出来ません**。あらかじめ販売数と同数の食器をご用意下さい。

○食器の返却は出店者様へ

出店者様ご自身が用意する持ち込み食器の返却は、エコステーションではなく、**出店者様へ直接お返し頂くよう**お客様にご案内下さい。

なお、持ち込み食器についてのデポジットの有無については、各出店者様のご判断にお任せいたします。

○事前に実行委員会へお知らせ下さい

出店者様で食器をご用意頂く場合には、事前に実行委員会へお知らせ下さい。

出店者様でご用意した食器をお客様がエコステーションに返却に来られるケースが多くなっています。お客様にスムーズにご案内出来るよう、**どのような食器をお使いになるのかを必ずお知らせ**下さい。

また、出店者様で独自にリユース食器貸出団体から借りて使用することはお止め下さい。実行委員会で用意する食器との区別がつかなくなり混乱を招くこととなります。

○実行委員会が用意するリユース食器との併用は出来ません

出店者様ご自身が用意する持ち込み食器と実行委員会が準備するリユース食器を併用して使用するとデポジットや返却場所等についてお客様に混乱が生じますので、食器を使用する場合は、すべて出店者様の持ち込み食器とするか、実行委員会が用意するリユース食器を利用するか、どちらかに統一して頂くようお願い致します。

例：カレーを販売する場合、お皿を出店者様の持ち込み食器、スプーンをリユース食器 → ×

その他

○「ごみ」の対応

今回もこれまで同様、会場内にはあえて「**ゴミ箱**」は設置しません。

リユース食器返却時の残飯ごみは回収いたしますが、**会場外から持ち込まれたごみはお持ち帰り頂くよう**に呼び掛けを行います。また、**会場内で発生するお弁当ガウや包み紙等については、ご購入頂いた出店者様にお返しするよう**、お客様に案内致しますので対応頂くようお願いいたします。

なお、極力、ゴミを出さないような配慮をお願いします（包み紙、竹串等はなるべく使用しない等）。

○「マイ食器」の促進

リユース食器の活用によりごみの削減を目指しますが、あわせて事前広報にて、ご来場

の際には「マイカップ、マイ皿、マイ箸等のマイ食器」を持参して頂くよう呼びかけを行います。

マイ食器をご持参頂いたお客様には、商品の割引や大盛りサービス等何らかの特典をご検討頂ければ幸いです。ご協力いただける出店様は、当日配布チラシに記載しますので、特典の内容を事前にお知らせ下さい。

お問い合わせ

リユース食器について不明な点やご意見等ございましたら下記までお問い合わせ下さい。

e-mail : shutten@earthdaykobe.org



脱・使い捨て！
リユース優先の循環型社会に